

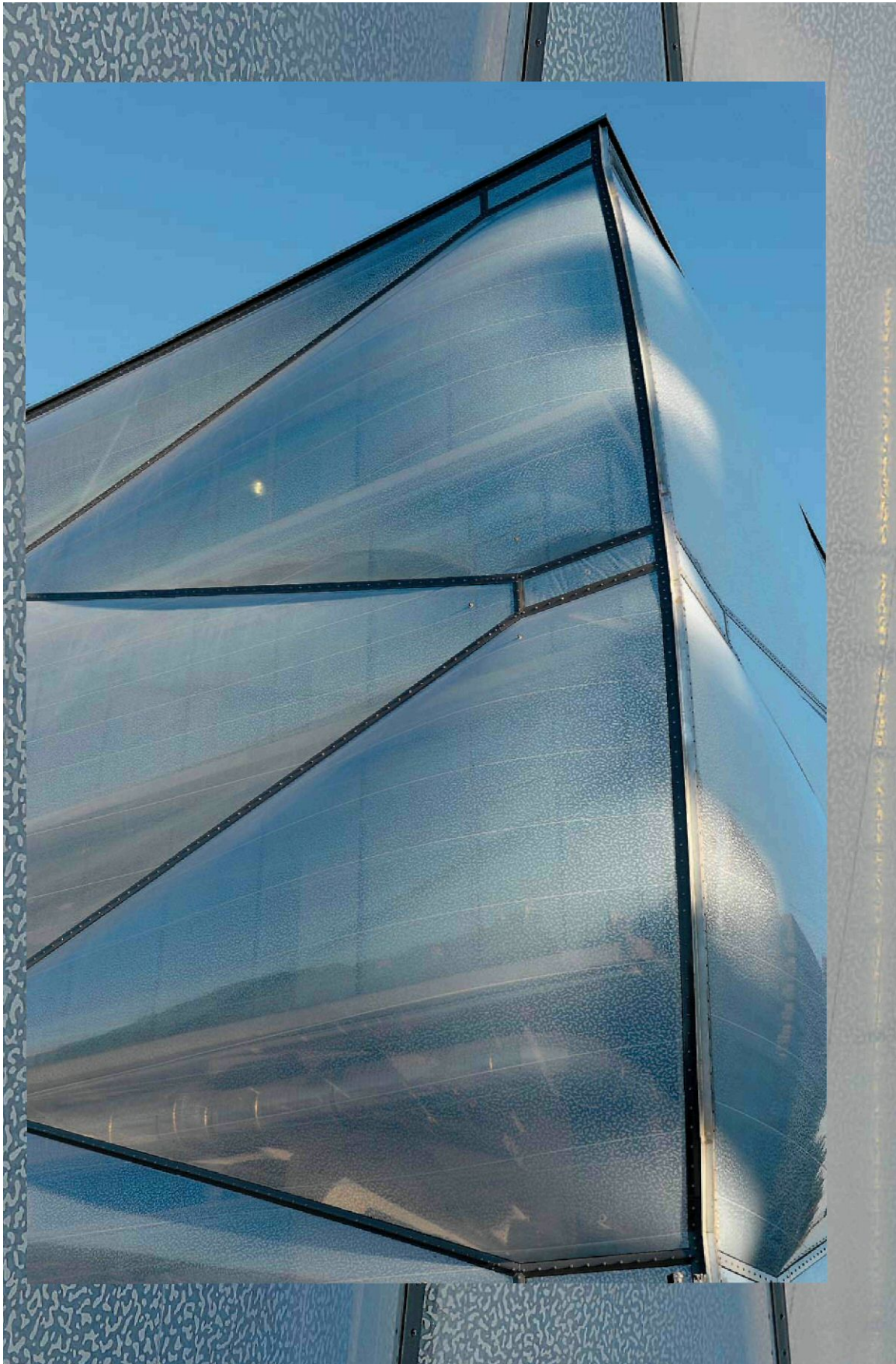
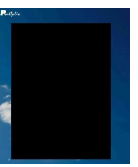
Gonflé!

STARCK SUR UN NUAGE À MONTPELLIER

Comme une bulle de bien-être, Montpellier vient de s'offrir Le Nuage, une architecture bluffante conçue par Philippe Starck pour abriter les 3 000 m² d'un gymnase du XXI^e siècle. Après l'avoir stylé comme une doudoune, le créateur l'a habillé à l'intérieur de la nouvelle ligne de mobilier Tog. Coup double !

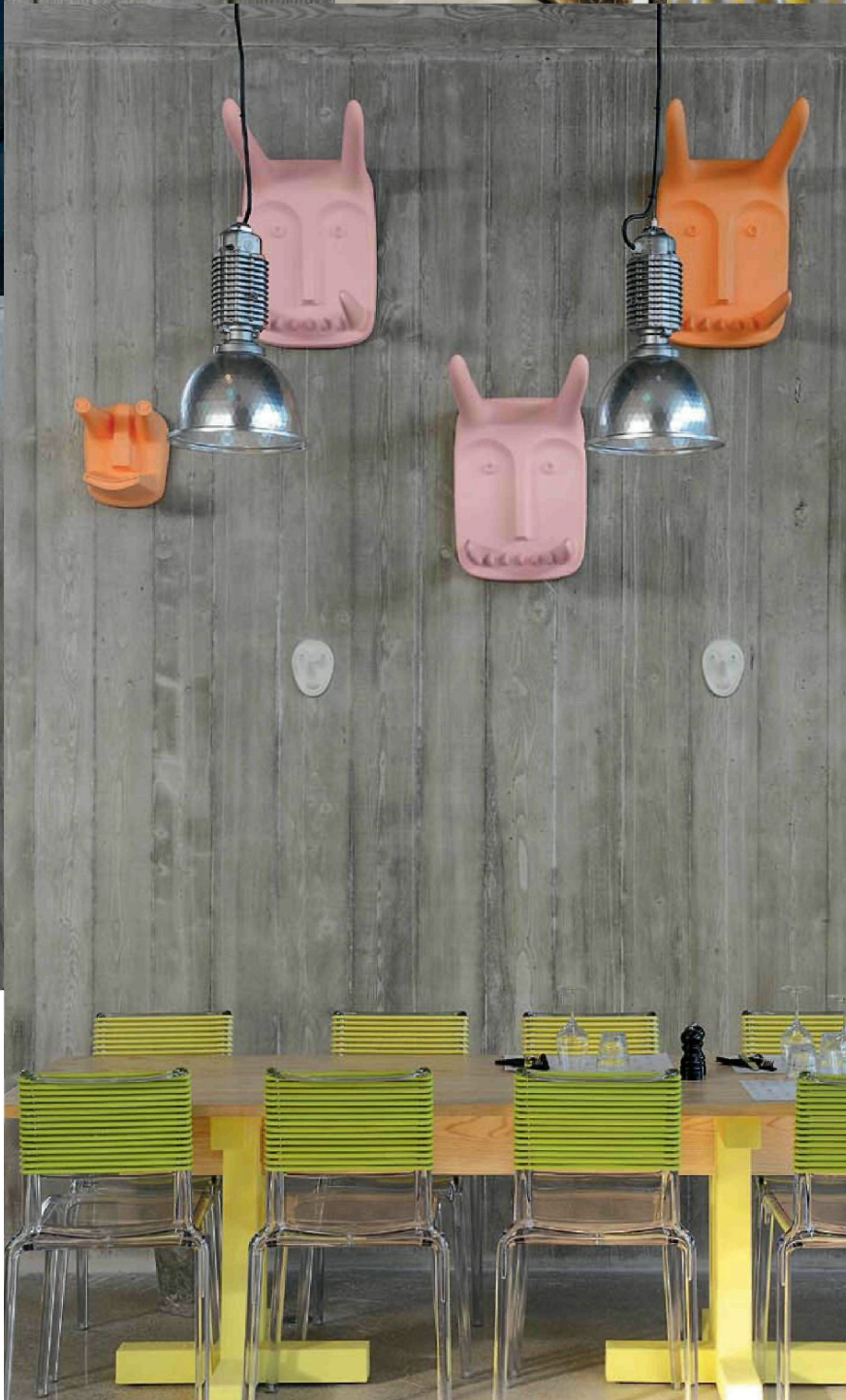
Par DOMINIQUE HOMS-VAILHÉ.

Photos FRANÇOIS GOUDIER.

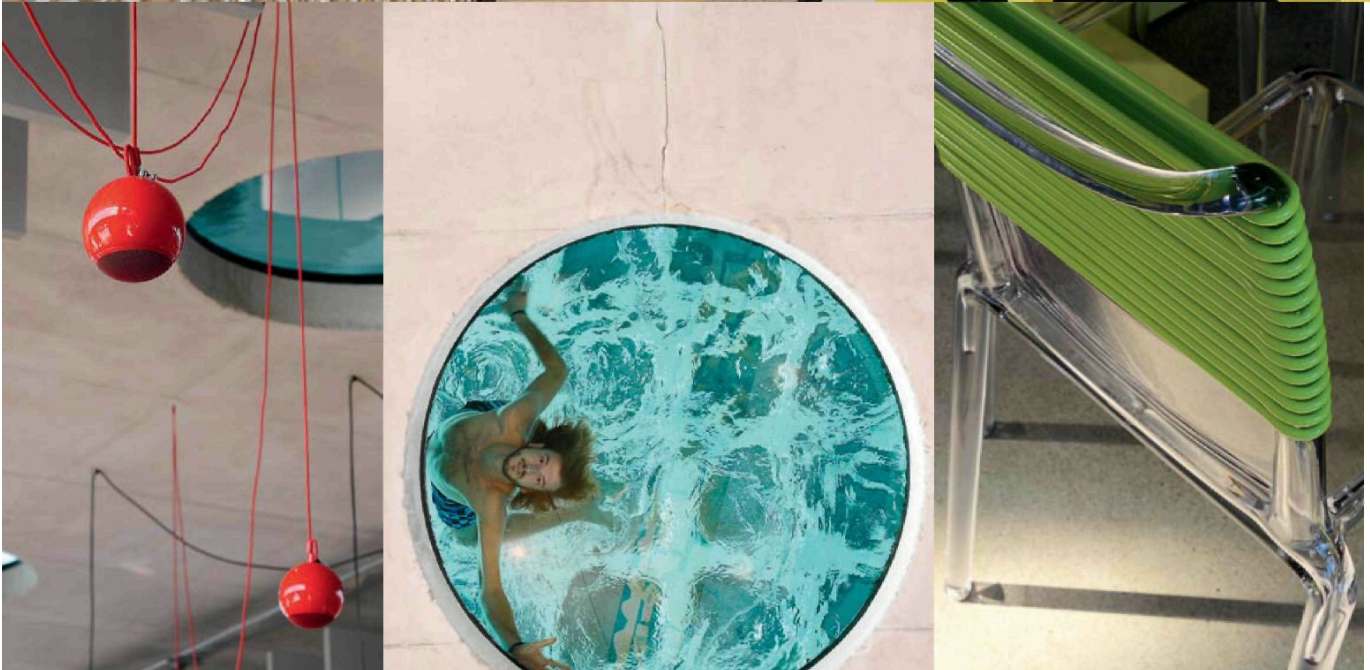
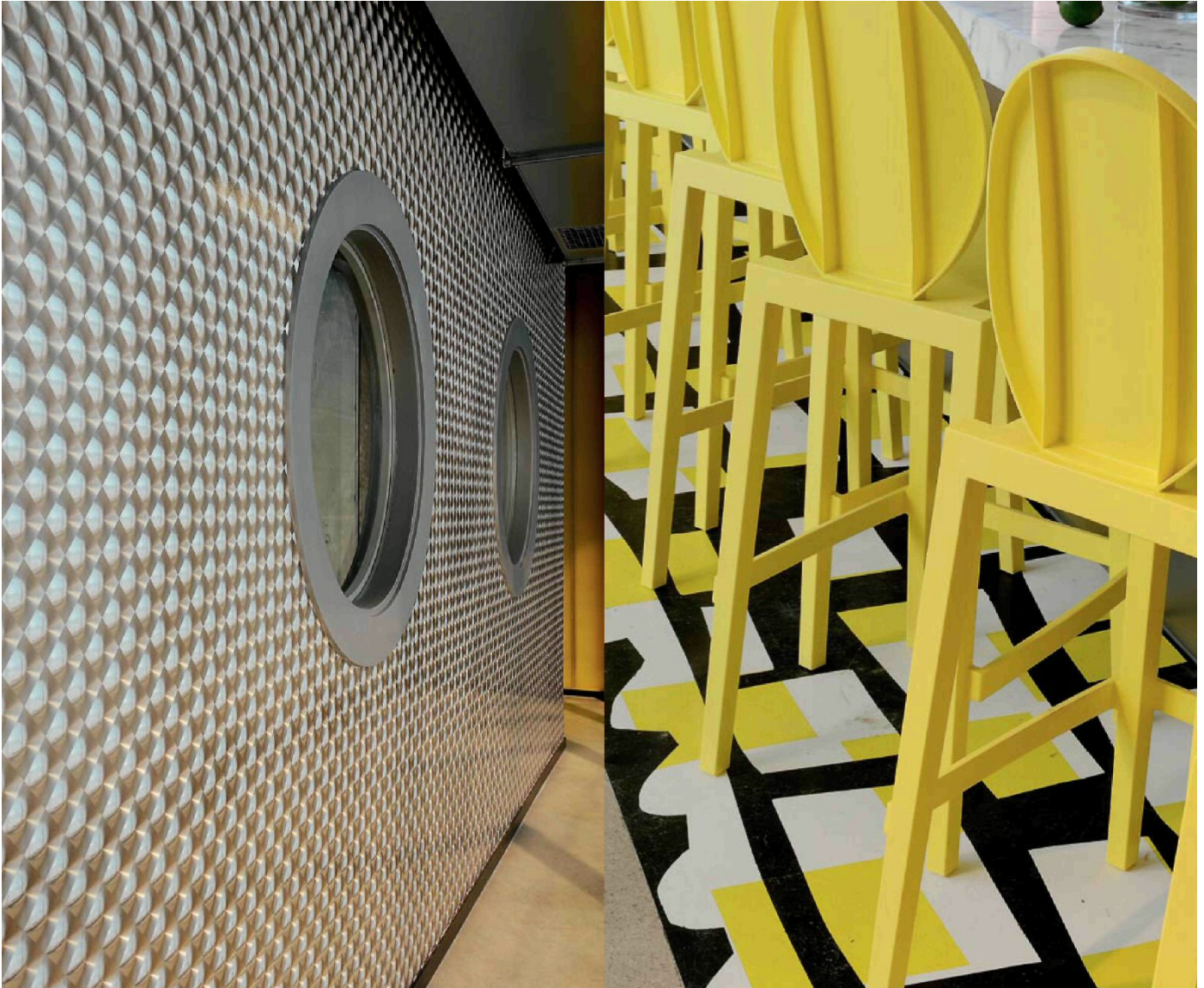




Capitoné d'argent ou d'or selon les jeux de la lumière, Le Nuage s'élance dans le ciel de Port Marianne avec ses transparences et la souplesse de sa peau sérigraphiée gonflée d'air pulsé à 700 bars. À chaque étage, des boîtes opaques interviennent comme autant de boutons sur un coussin. Philippe Starck n'avait-il pas rêvé cette architecture comme un objet léger...



Un intérieur ludique très « starckien »... Dans cette bulle dédiée au sport, les matériaux jouent dans le « brut » avec des murs en béton banché. Dans les coursives des étages, ils s'opposent aux silhouettes imprimées sur du tissu tendu ou aux papiers peints kaléidoscopes. Et depuis le restaurant essentiellement meublé en Tog, jetez un œil au plafond aquarium... Par l'un des hublots de la piscine, un nageur dessine des ronds dans l'eau.





L'histoire du lieu

Il fallait bien un nuage à Montpellier où le soleil brille tant ! Celui-là vient de prendre son envol il y a tout juste quelques semaines à Port Marianne, ce quartier de la ville où les programmes immobiliers rivalisent d'inventivité. C'est Philippe Starck en personne qui a choisi d'accompagner dans ce projet Marc Pigeon, président fondateur du groupe familial Roxim, et sa fille Carole, directrice du pôle sport et bien-être. Un défi aux lois traditionnelles de la construction... mais Philippe Starck n'en est pas à son coup d'essai ! « C'est une architecture constructiviste d'ingénieur », menée par l'architecte et chef de projet Stefano Robotti et cela est évident lorsque l'on se faufile dans les coulisses de l'édifice. La peau en polymère Effe sérigraphiée est gonflée en permanence d'air pulsé, donnant à l'ensemble cette sensation de flottaison. Une technicité hors du commun pour ce que son créateur appelle « Le nouveau Centre du monde ». Reste que l'ouverture du Nuage fera date et, en particulier, auprès des amateurs de bien-être qui retrouvent sur les 3 000 mètres carrés répartis sur cinq niveaux leurs activités forme favorites ! Village santé, microcrèche pour faciliter l'accès du centre aux parents, espace beauté, sport en liberté, village aquatique sans oublier pour se sustenter après l'effort la table des Grands enfants. Côté aménagements intérieurs, nul ne s'y trompe, c'est du plus pur style Starck ! La scénarisation des espaces, les matériaux utilisés créent dans une provocation minimaliste des jeux de couleurs et de textures en un mix de polycarbonates rouge, vert ou jaune, d'agglomérés ou de béton banché. Tout le mobilier a été choisi dans la nouvelle collection Tog lancée récemment chez RBC. Tog comme Together, une édition née de l'association d'une équipe, qui, autour de Philippe Starck, a su créer du mobilier abordable et surtout personnalisable cherchant à prouver que tout un chacun peut être créatif ! « Tog est une plateforme de services », explique le designer. Composer soi-même ses chaises, sa table ou ses fauteuils en mélangeant les formes et les teintes, allant de l'assise aux accoudoirs en passant par les piètements, c'est ce qu'a fait Philippe Starck en sélectionnant pour le restaurant du Nuage des gammes acidulées associées à des tapis peints et à des tables à l'envers accrochées aux murs. Une réalisation d'envergure qui reste dans une logique de développement urbain visant à mettre en avant la création contemporaine !
Le Nuage, 769, avenue Raymond-Dugrand, 34000 Montpellier, tél. 04 34 48 04 80, <http://le-nuage.fr> Mobilier Tog en vente en exclusivité pour le Sud chez RBC Design Contar Montpellier, 609, avenue Raymond-Dugrand, tél. 04 67 02 40 24, www.rbcmobilier.com